



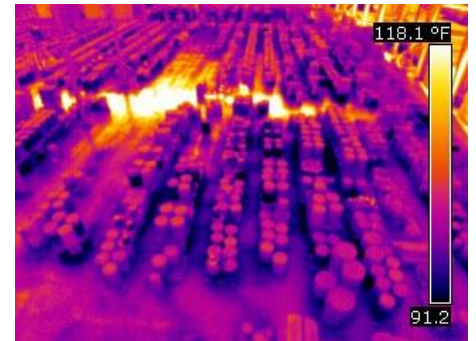
SISTEMA DI PREVENZIONE INCENDI BASATO SU TERMOCAMERE

CLIENTE Industria di Smaltimento e Trattamento dei Rifiuti Speciali Pericolosi

ESIGENZA La necessità del cliente era quella di adeguare i propri stabilimenti alle normative in materia di controllo degli incendi dovuti all'autocombustione dei rifiuti speciali

SOLUZIONI ADOTTATE In fase di progettazione, sono stati effettuati accurati sopralluoghi mirati a ottimizzare la scelta delle tecnologie da impiegare e a calcolarne il corretto posizionamento all'interno degli stabilimenti, in linea con le normative vigenti.

Sono state impiegate tecnologie basate su speciali **Telecamere Termiche** appositamente pensate per la **rilevazione immediata del rischio di conflagrazione prima ancora che avvenga la generazione della fiamma**. Questi dispositivi basano il loro funzionamento sulla rilevazione dell'energia termica emanata dagli oggetti (la cui lunghezza d'onda è compresa tra gli 0.75 e i 14 micrometri). I dati raccolti vengono elaborati in tempo reale in modo da notificare immediatamente **aumenti di temperatura sospetti** (molto veloci o che superino una certa soglia impostata).



L'installazione di questi dispositivi richiede una meticolosa **calibrazione** che tenga conto dell'angolo di ripresa, della distanza e dunque del rapporto tra misura in pixel dell'immagine digitale e misura reale del soggetto ripreso. Questo per avere una misurazione fedele delle dimensioni e della temperatura della zona calda e consentire un intervento tempestivo.